



ESTIMACIONES AGRÍCOLAS

Informe semanal al
18 de abril de 2018



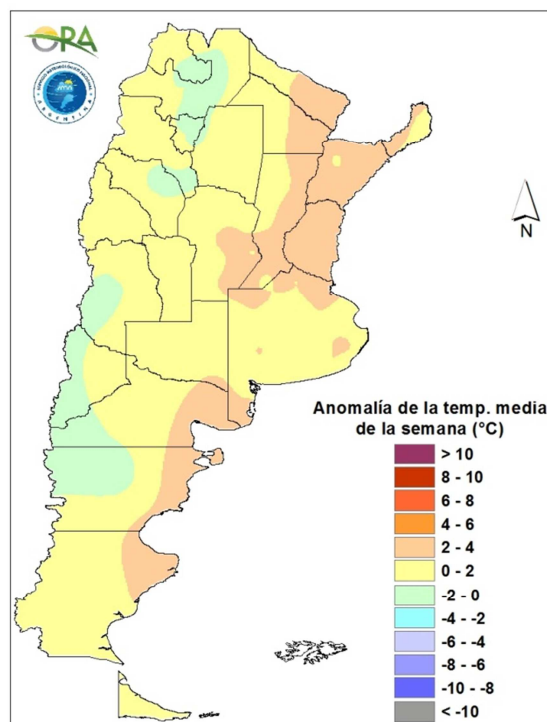
ÍNDICE

- Temperaturas
- Precipitaciones
- Estado de las reservas hídricas
- Humedad y estado de los cultivos



TEMPERATURAS

Las temperaturas medias de la última semana fueron levemente superiores a las normales en la franja este del país, particularmente en la región que abarca la zona núcleo pampeana y el NEA, y en la costa patagónica. Se superaron los 35°C de máxima en la mayor parte de las estaciones de seguimiento del norte del país, destacándose Fuerte Esperanza (40,8°C) y Coronel Du Graty (38,2°C) en Chaco y Jumial Grande (39,3°C) y Quimilí (38,1°C) en Santiago del Estero. A su vez se registraron heladas en gran parte de Patagonia y en el sudoeste de la provincia de Buenos Aries.



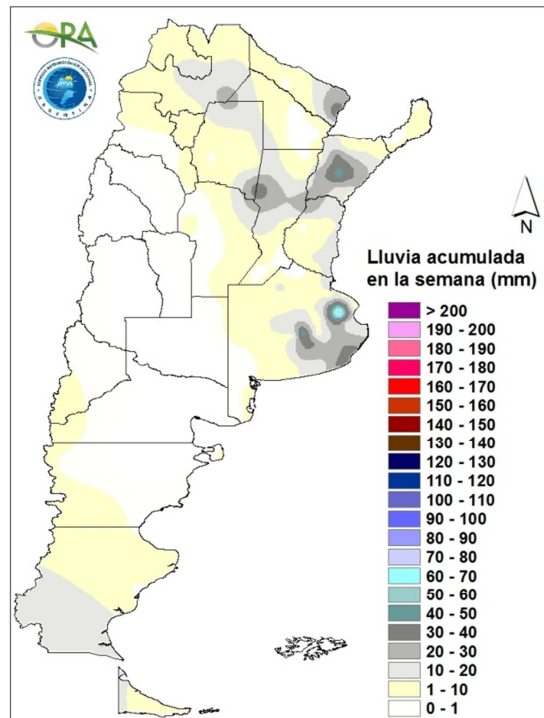
Anomalía de la temperatura media de la semana

Se prevén temperaturas superiores a las normales en todo territorio argentino. La formación de dos sistemas de alta presión sobre el Atlántico a lo largo de la semana provocará el ingreso de aire cálido del noroeste generando un incremento térmico generalizado. Esta situación se mantendría al menos hasta el lunes, cuando se espera un descenso de las temperaturas debido al ingreso de un frente frío.



PRECIPITACIONES

Las precipitaciones de la última semana fueron en general escasas en todo el país, a excepción del este de la provincia de Buenos Aires y algunos sectores del NEA. Los acumulados semanales solo superaron los 35mm de manera puntual en Chascomús (80mm), Azul (49mm) y Mar del Plata en Buenos Aires y Mercedes (46mm) y Formosa (38,5mm) en el NEA.

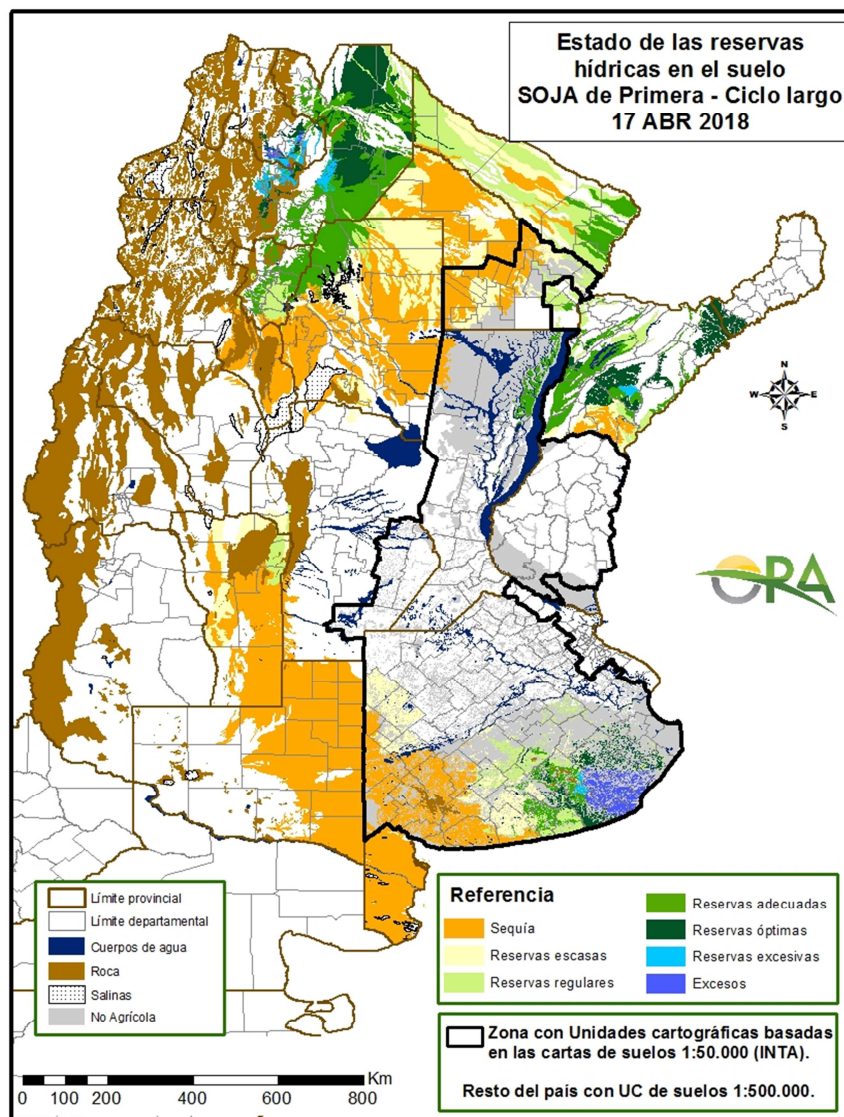


Precipitaciones acumuladas en la semana

Se prevén abundantes precipitaciones durante los próximos siete días en la zona núcleo pampeana, particularmente en el norte de Buenos Aires. Entre miércoles y jueves las lluvias se concentrarán en la provincia de Buenos Aires. Entre viernes y sábado los mayores acumulados se darán en el Litoral, incluyendo el este de Córdoba. A partir del lunes el pasaje de un sistema frontal provocará precipitaciones en La Pampa, oeste de Buenos Aires, sur de Córdoba y Santa Fe primero y en el Litoral, centro del país y el NOA después.

ESTADO DE LAS RESERVAS HÍDRICAS

El mapa muestra el estado simulado de las reservas hídricas en el suelo para lotes de soja de primera ocupación. Ya se ve el avance de la cosecha en la zona núcleo, por lo que ya no se muestran las estimaciones del estado de reservas en dicha zona. El sur de Buenos Aires presenta grandes diferencias ya que las precipitaciones en la zona de Mar del Plata mantienen las reservas adecuadas a óptimas e incluso con exceso. El sureste de Buenos Aires, La Pampa y San Luis mantienen con sequía y podrían tener un cambio dada la previsión de lluvias. En el norte del país Salta, noroeste de Santiago del Estero, este de Formosa y Corrientes tienen reservas adecuadas a óptimas. Chaco, Santiago del Estero tienen reservas escasas o sequía y no se prevé mejoras considerando los pronósticos de precipitación.



Mapa de reservas hídricas hecho a partir de datos meteorológicos del SMN y del INTA e información de suelos del INTA.



EVOLUCIÓN DE LA SUPERFICIE SEMBRADA Y COSECHADA

AVANCE DE LA COSECHA DE ARROZ											
CAMPAÑA: 2017/2018(*)											
DELEGACION	TIPO	AREA SEMBRADA Has	15/03 %	22/03 %	29/03 %	05/04 %	12/04 %	19/04 %	AREA PERDIDA Has	AREA COSECHADA Has	
CORRIENTES	LA LF M	4.675 80.325	20	30	35	5 40	50 70	70 85		3.273 68.276 -	
T. CORRIENTES		85.000	19	28	33	38	69	84	-	71.549	
CHACO	LA LF M	5.000	20	50	80	100	100	100		- 5.000 -	
T. CHACO		5.000	20	50	80	100	100	100	-	5.000	
PARANA	LA LF M	2.800 27.700	27	38	41	14 49	45 78	61 93		1.708 25.761 -	
T. PARANA		30.500	25	35	37	46	75	90	-	27.469	
R. DEL TALA	LA LF M	4.000 30.500	1	6 21	10 26	35 52	50 63	65 79		2.600 24.095 -	
T. R.DEL TALA		34.500	1	19	24	50	61	77	-	26.695	
T. ENTRE RIOS		65.000	12	26	30	48	68	83	-	54.164	
FORMOSA	LA LF M	7.160 -	15	40	70	90	100	100		- 7.160 -	
T. FORMOSA		7.160	15	40	70	90	100	100	-	7.160	
AVELLANEDA	LA LF M	600 17.000	15	35	65	75	30 85	75 95		450 16.150 -	
T. AVELLANEDA		17.600	14	34	63	72	83	94	-	16.600	
RAFAELA	LA LF M	100 12.500	40	60	75	90	100 100	100 100		100 12.500 -	
T. RAFAELA		12.600	40	59	74	89	100	100	-	12.600	
T. SANTA FE		30.200	25	45	68	80	90	97	-	29.200	
TOTAL PAIS	LA LF M	12.175 180.185 -	- 19 -	2 33 -	3 43 -	16 54 -	48 76 -	67 88 -	- - -	8.131 158.942 -	
TOTAL PAIS	17/18 16/17	192.360 206.500	18 25	31 43	40 57	52 69	74 80	87 87	-	167.073	

(*) Cifras Provisorias
Las AREAS están expresadas en hectáreas.
ESTIMACIONES AGRICOLAS
Min. de AGRONDUSTRIA



AVANCE DE LA COSECHA DE GIRASOL

CAMPAÑA: 2017/2018 (*)

DELEGACION		AREA SEMBRADA Has	15/03 %	22/03 %	29/03 %	05/04 %	12/04 %	19/04 %	AREA PERDIDA Has	AREA COSECHADA Has
Bahía Blanca		3.500	-	-	-	21	43	70		2.450
Bolívar		32.000	-	10	30	50	76	100		32.000
Bragado		7.500	-	10	50	100	100	100		7.500
General Madariaga		55.100	-	31	86	100	100	100		55.100
Junín			-	-	-	-	-	-		-
La Plata		6.000	40	72	75	87	90	99		5.940
Lincoln		6.650	-	77	92	100	100	100		6.650
Pehuajó		60.000	72	80	100	100	100	100		60.000
Pergamino		1.100	100	100	100	100	100	100		1.100
Pigüé		77.050	6	15	40	60	80	90	2.000	67.550
Salliqueló		110.000	13	25	31	62	85	100		110.000
Tandil		236.660	10	35	52	86	93	100		236.660
T.Arroyos		210.000	5	20	35	65	80	90	20.000	171.000
25 de Mayo		17.820	-	10	30	60	90	100	540	17.280
BUENOS AIRES	17/18	823.380	12	30	48	75	87	97	22.540	773.230
	16/17	868.960	21	51	72	84	91	96		
Laboulaye		6.000	80	100	100	100	100	100	200	5.800
M. Juárez		2.100	-	100	100	100	100	100		2.100
Río Cuarto		3.270	13	43	100	100	100	100		3.270
S. Francisco		5.000	-	20	100	100	100	100	500	4.500
Villa María		200	-	100	100	100	100	100		200
CORDOBA	16/17	16.570	33	66	100	100	100	100	700	15.870
	15/16	18.470	46	55	80	84	87	97		
Paraná		7.700	72	72	72	100	100	100		7.700
R. del Tala		150	100	100	100	100	100	100		150
ENTRE RIOS	17/18	7.850	73	73	73	100	100	100	-	7.850
	16/17	4.515	100	100	100	100	100	100		
General Pico		74.500	7	23	47	56	85	97	2.300	70.030
Santa Rosa		103.400	11	30	38	43	87	100		103.400
LA PAMPA	17/18	177.900	9	27	41	48	86	99	2.300	173.430
	16/17	212.300	23	59	76	77	79	100		
Avellaneda		139.500	100	100	100	100	100	100		139.500
C. de Gómez		7.000	100	100	100	100	100	100	90	6.910
Casilda			-	-	-	-	-	-		-
Rafaela		82.600	100	100	100	100	100	100		82.600
V. Tuerto		500	100	100	100	100	100	100		500
SANTA FE	17/18	229.600	100	100	100	100	100	100	90	229.510
	16/17	204.800	100	100	100	100	100	100		
CATAMARCA			-	-	-	-	-	-		-
CORRIENTES			-	-	-	-	-	-		-
CHACO (Charata)		237.100	100	100	100	100	100	100	12.000	225.100
CHACO (Pcia. R. S. Peña)		171.690	100	100	100	100	100	100	150	171.540
FORMOSA		10.000	100	100	100	100	100	100	1.500	8.500
JUJUY			-	-	-	-	-	-		-
MISIONES			-	-	-	-	-	-		-
SALTA			-	-	-	-	-	-		-
SAN LUIS		7.900	1	80	100	100	100	100		7.900
S. ESTERO (S. del Estero)			-	-	-	-	-	-		-
S. ESTERO (Quimilí)		25.500	95	100	100	100	100	100		25.500
TUCUMAN			-	-	-	-	-	-		-
TOTAL PAIS	17/18	1.707.490	46	57	68	82	92	98	39.280	1.638.430
	16/17	1.861.595	54	72	84	90	94	98	-	-

(*) Cifras Provisorias

Las AREAS están expresadas en hectáreas.

ESTIMACIONES AGRICOLAS

Min. De AGROINDUSTRIA



AVANCE DE LA COSECHA DE MAIZ											
CAMPAÑA: 2017/2018(*)											
DELEGACION		AREA SEMBRADA Ha	15/03 %	22/03 %	29/03 %	05/04 %	12/04 %	19/04 %	AREA NO COSECHABLE Ha	AREA COSECHADA Ha	
Bahía Blanca		16.600	-	-	-	-	-	-	10.100	-	
Bolívar		108.500	-	-	-	5	5	5	13.000	4.780	
Bragado		203.500	-	2	10	35	40	50	28.825	87.340	
Gral. Madariaga		111.550	-	-	-	-	-	21	3.900	22.610	
Junín		159.200	-	9	30	61	76	90	22.900	122.670	
La Plata		33.400	4	11	16	27	30	35	12.400	7.350	
Lincoln		221.400	-	2	5	16	27	40	26.780	77.850	
Pehuajó		290.810	-	-	1	13	20	21	89.678	42.240	
Pergamino		206.050	4	20	43	56	61	70	750	143.710	
Pigüé		119.900	-	-	-	2	7	8	10.700	8.740	
Salliqueló		90.000	-	-	-	-	-	-	41.000	-	
Tandil		280.000	-	-	-	-	-	-	40.000	-	
Tres Arroyos		180.090	-	-	-	-	-	-	45.000	-	
25 de Mayo		229.070	-	-	-	5	5	5	62.420	8.330	
BUENOS AIRES	17/18	2.250.070	1	4	9	19	24	29	407.453	525.620	
	16/17	2.308.200	1	3	8	17	21	25			
Laboulaye		580.000	12	32	48	65	73	79	85.000	391.050	
Marcos Juárez		314.200	10	40	66	86	86	91	23.000	264.990	
Río Cuarto		703.150	1	10	21	34	35	35	84.500	216.530	
San Francisco		741.160	-	-	10	15	20	25	111.860	157.330	
Villa María		436.200	8	25	32	32	46	47	172.000	124.170	
CORDOBA	17/18	2.774.710	5	17	31	42	47	50	476.360	1.154.070	
	16/17	2.614.910	0	5	8	10	14	21			
Paraná		104.000	90	90	90	90	90	90	20.000	75.600	
Rosario del Tala		280.000	65	76	80	80	80	80	21.000	207.380	
ENTRE RIOS	17/18	384.000	71	79	82	82	82	82	41.000	282.980	
	16/17	382.500	33	48	66	80	84	84			
General Pico		302.700	-	-	-	17	26	30	127.000	52.710	
Santa Rosa		105.400	-	-	-	-	-	-	27.300	-	
LA PAMPA	17/18	408.100	-	-	-	11	17	21	154.300	52.710	
	16/17	479.000	-	-	-	-	-	2			
Avellaneda		216.400	9	9	9	9	9	9	70.200	13.820	
Cañada de Gómez		247.200	48	54	60	64	64	64	18.000	146.760	
Casilda		116.300	19	32	60	68	71	72		83.740	
Rafaela		273.000	50	60	68	72	72	72	108.000	118.880	
Venado Tuerto		286.200	8	15	23	38	38	39	29.510	100.110	
SANTA FE	17/18	1.139.100	27	34	43	50	50	51	225.710	463.310	
	16/17	890.800	23	30	44	51	58	60			
CATAMARCA		9.350	-	-	-	-	-	-	220	-	
CORRIENTES		10.000	-	-	-	-	-	-		-	
CHACO (Charata)		183.500	-	-	-	-	-	-	18.300	-	
CHACO (Pcia. R. S. Peña)		170.000	-	-	-	-	-	-	7.000	-	
FORMOSA		83.000	-	-	-	-	-	-	19.000	-	
JUJUY		5.740	-	-	-	-	-	-		-	
MISIONES		10.000	-	-	-	-	-	-		-	
SALTA		262.870	-	-	-	-	-	-	16.000	-	
SAN LUIS		380.000	0	1	3	10	15	17	15.000	62.050	
SANTIAGO del ESTERO		195.000	-	-	-	-	-	-	400	-	
SGO del ESTERO (Quimilí)		655.000	-	-	-	-	-	-	56.500	-	
TUCUMAN		74.450	-	-	-	-	-	-	890	-	
TOTAL PAIS	17/18	8.994.890	8	14	21	28	31	34	1.438.133	2.540.740	
	16/17	8.481.854	5	9	14	18	21	24	-	-	
(*) Cifras Provisorias Las AREAS están expresadas en hectáreas. ESTIMACIONES AGRICOLAS Min. de Agroindustria											



AVANCE DE LA COSECHA DE SOJA											
CAMPAÑA: 2017/2018 (*)											
DELEGACION		AREA SEMBRADA Ha	15/03 %	22/03 %	29/03 %	05/04 %	12/04 %	19/04 %	AREA PERDIDA Ha	AREA FORRAJE Ha	AREA COSECHADA Ha
Bahía Blanca	1º		-	-	-	-	-	-	-	-	-
	2º		-	-	-	-	-	-	-	-	-
Bolívar	1º	231.000	-	-	-	5	5	8			18.480
	2º	68.000	-	-	-	-	-	-			-
Bragado	1º	328.500	-	1	1	15	20	40		5.180	129.328
	2º	160.240	-	-	-	-	-	-			-
Gral. Madariaga	1º	84.900	-	-	-	-	-	25			21.225
	2º	18.000	-	-	-	-	-	-			-
Junín	1º	346.000	-	1	11	22	33	58	3.800		198.476
	2º	124.500	-	-	-	-	-	-	7.150		-
La Plata	1º	77.000	-	-	3	13	16	24		4.000	17.520
	2º	23.000	-	-	-	-	-	13	3.850		2.490
Lincoln	1º	499.200	-	1	2	12	21	44	22.596	13.200	203.898
	2º	85.800	-	-	-	-	-	-	18.529		-
Pehuajó	1º	469.500	-	-	3	15	20	57		25.950	252.824
	2º	62.300	-	-	-	-	-	-			-
Pergamino	1º	549.650	0	2	7	46	55	59			324.294
	2º	146.600	-	-	-	1	5	8			11.728
Pigüé	1º	177.630	-	-	-	-	-	1	3.500		1.741
	2º	39.300	-	-	-	-	-	-	2.100		-
Salliqueló	1º	148.000	-	-	-	8	8	16			23.680
	2º	15.500	-	-	-	-	-	-			-
Tandil	1º	380.000	-	-	-	-	-	-			-
	2º	208.200	-	-	-	-	-	-	40.000		-
Tres Arroyos	1º	475.720	-	-	-	-	-	-	75.000		-
	2º	116.320	-	-	-	-	-	-	90.000		-
25 de Mayo	1º	236.560	-	-	-	3	4	10	7.100		22.946
	2º	112.000	-	-	-	-	-	-	16.800		-
BUENOS AIRES	17/18	5.183.420	0	0	2	11	15	25	290.425	48.330	1.228.630
	16/17	6.740.590	-	0	1	3	6	13			
Laboulaye	1º	441.000	-	-	5	29	46	73	10.000		314.630
	2º	41.000	-	-	-	-	-	8	7.000		2.720
M. Juárez	1º	647.000	-	25	75	90	91	97	6.900		620.897
	2º	291.950	-	-	-	-	-	25	95.000		49.238
Río Cuarto	1º	969.800	-	3	24	38	55	82	11.000		786.216
	2º	83.380	-	-	-	-	-	10	30.000		5.338
S. Francisco	1º	679.510	-	1	15	30	35	50			339.755
	2º	396.770	-	-	-	-	-	-			-
V. María	1º	622.450	5	30	43	53	70	90			560.205
	2º	237.850	-	-	-	-	-	-	84.000		-
CORDOBA	17/18	4.410.710	1	9	26	38	48	64	243.900	-	2.678.999
	16/17	5.579.530	0	2	6	7	11	26			
Paraná	1º	348.000	-	19	29	48	60	81	1.000		281.070
	2º	151.500	-	-	-	-	-	-	14.200		-
R. del Tala	1º	645.000	0	1	3	6	20	46	70.000		264.500
	2º	215.000	-	-	-	-	0	6	35.000		10.800
ENTRE RIOS	17/18	1.359.500	0	6	11	18	26	45	120.200	-	556.370
	16/17	1.466.000	-	1	5	7	12	26			
General Pico	1º	318.600	-	-	-	18	26	29	9.500		89.639
	2º	44.600	-	-	-	-	-	-			-
Santa Rosa	1º	79.500	-	-	-	-	-	9			7.155
	2º	6.000	-	-	-	-	-	-			-
LA PAMPA	17/18	448.700	-	-	-	12	19	22	9.500	-	96.794
	16/17	553.225	-	-	-	-	-	2			
Avellaneda	1º	124.600	-	-	-	5	10	19	46.300		14.877
	2º	102.700	-	-	-	-	-	4	29.000		2.948
C. de Gómez	1º	524.120	-	-	40	79	95	98			513.638
	2º	222.450	-	-	-	-	16	33			73.409
Casilda	1º	493.800	6	12	46	56	83	96			474.048
	2º	190.900	-	-	-	-	-	7	11.100		12.586
Rafaela	1º	490.000	-	-	3	5	24	35	5.000		169.750
	2º	245.000	-	-	-	-	-	10	12.000		23.300
V. Tuerto	1º	330.000	2	12	35	45	60	80			264.000
	2º	79.000	-	-	-	-	-	-			-
SANTA FE	17/18	2.802.570	1	4	21	32	47	57	103.400	-	1.548.556
	16/17	3.468.912	-	1	5	7	21	34			
CATAMARCA		25.800	-	-	-	-	-	-			-
CORRIENTES		20.000	-	-	-	-	-	-			-
CHACO (Charata)		240.670	-	-	-	-	2	6			14.440
CHACO (Pcia. R.S.Peña)		220.000	-	-	-	-	-	-	9.000		-
FORMOSA		25.000	-	-	-	-	-	-			-
JUJUY		7.240	-	-	-	-	-	-			-
MISIONES		1.500	-	-	-	-	-	-			-
SALTA		463.800	-	-	-	-	-	2			9.276
SAN LUIS	1º	322.100	-	-	-	-	-	-			-
	2º	3.650	-	-	-	-	-	-			-
S. ESTERO		159.500	-	-	-	-	-	-			-
QUIMILI (S. del Est.)		734.200	-	-	-	-	10	18	7.050		130.887
TUCUMAN		192.900	-	-	-	-	-	2	1.340		3.831
TOTAL PAIS	17/18	16.621.260	0	4	12	21	28	40	776.425	56.720	6.267.783
	16/17	18.056.462	0	1	3	4	9	20	-	-	-

(*) Cifras provisionarias
Las áreas están expresadas en hectáreas
ESTIMACIONES AGRICOLAS
Min. de Agroindustria



ESTADO DE LOS CULTIVOS
Y HUMEDAD DEL SUELO

HUMEDAD Y ESTADO DE LOS CULTIVOS

Desde el 13/04/18 hasta el 19/04/18

PROVINCIA	DELEGACION	MAIZ									Humedad	GIRASOL									
		Estadio Fenológico					Estado General					Estadio Fenológico (*)					Estado General				Humedad
		E	C	F	L	M	MB	B	R	M		E	C	F	L	M	MB	B	R	M	
BUENOS AIRES	BAHIA BLANCA	-	-	-	3	97	-	100	-	-	A/R	-	-	-	-	100	-	100	-	-	A/R
	BOLIVAR	-	-	-	-	100	-	100	-	-	A	-	-	-	-	-	-	-	-	-	-
	BRAGADO	-	-	-	10	90	-	30	70	-	PS/S	-	-	-	-	-	-	-	-	-	-
	GENERAL MADARIAGA	-	-	-	29	71	4	76	20	-	R	-	-	-	-	-	-	-	-	-	-
	JUNIN	-	-	-	10	90	7	70	21	2	A/R/PS	-	-	-	-	-	-	-	-	-	-
	LA PLATA	-	-	-	27	73	14	52	25	9	A	-	-	-	-	100	-	90	10	-	A
	LINCOLN	-	-	-	-	100	-	71	27	2	A/R	-	-	-	-	-	-	-	-	-	-
	PEHUAJO	-	-	-	18	82	11	45	44	-	A/PS/S	-	-	-	-	-	-	-	-	-	-
	PERGAMINO	-	-	-	2	98	-	63	37	-	A	-	-	-	-	-	-	-	-	-	-
	PIGUE	-	-	-	60	40	-	25	50	25	S	-	-	-	-	100	-	40	50	10	A/S
	SALLIQUELO	-	-	-	16	84	-	69	31	-	PS/S	-	-	-	-	-	-	-	-	-	-
	TANDIL	-	-	-	20	80	-	67	33	-	A	-	-	-	-	-	-	-	-	-	-
	TRES ARROYOS	-	-	-	-	-	-	-	-	-	-	-	-	-	-	100	24	35	23	18	A/S
25 DE MAYO	-	-	-	-	-	-	-	-	-	-	-	-	-	-	-	-	-	-	-	-	
CORDOBA	LABOULAYE	-	-	-	2	98	-	34	50	16	A	-	-	-	-	-	-	-	-	-	
	MARCOS JUAREZ	-	-	-	3	97	19	61	15	5	A/R	-	-	-	-	-	-	-	-	-	-
	RIO CUARTO	-	-	-	25	75	-	34	25	41	A/S	-	-	-	-	-	-	-	-	-	-
	SAN FRANCISCO	-	-	-	-	-	-	-	-	-	-	-	-	-	-	-	-	-	-	-	-
	VILLA MARIA	-	-	-	35	65	-	79	21	-	R	-	-	-	-	-	-	-	-	-	-
ENTRE RIOS	PARANA	-	-	-	10	90	-	36	53	11	R/PS	-	-	-	-	-	-	-	-	-	-
	ROSARIO DEL TALA	-	-	-	20	80	8	44	43	5	A/R/PS	-	-	-	-	-	-	-	-	-	-
LA PAMPA	GENERAL PICO	-	-	-	60	40	3	41	37	19	A/R/PS	-	-	-	-	100	-	44	40	16	A
	SANTA ROSA	-	-	-	80	20	-	65	35	-	A/R/PS	-	-	-	-	-	-	-	-	-	-
SANTA FE	AVELLANEDA	-	-	-	14	55	31	-	30	31	39	R/PS/S	-	-	-	-	-	-	-	-	-
	CASILDA	-	-	-	25	75	6	24	34	36	A	-	-	-	-	-	-	-	-	-	-
	CANADA de GOMEZ	-	-	-	35	65	3	36	39	22	A/R	-	-	-	-	-	-	-	-	-	-
	RAFAELA	-	-	-	22	78	-	20	54	26	A/R/PS	-	-	-	-	-	-	-	-	-	-
	VENADO TUERTO	-	-	-	-	100	-	40	45	15	A	-	-	-	-	-	-	-	-	-	-
CATAMARCA	CATAMARCA	-	-	-	41	59	-	48	42	10	PS	-	-	-	-	-	-	-	-	-	-
CORRIENTES	CORRIENTES	-	-	-	-	-	-	-	-	-	-	-	-	-	-	-	-	-	-	-	-
CHACO	CHARATA	-	10	50	40	-	20	43	33	4	R/PS	-	-	-	-	-	-	-	-	-	-
	ROQUE SAENZ PENA	-	-	33	67	-	11	58	28	3	A/R	-	-	-	-	-	-	-	-	-	-
FORMOSA	FORMOSA	-	-	-	-	-	-	-	-	-	-	-	-	-	-	-	-	-	-	-	-
JUJUY	JUJUY	-	-	-	40	60	-	-	100	-	A	-	-	-	-	-	-	-	-	-	-
MISIONES	POSADAS	-	-	-	-	-	-	-	-	-	-	-	-	-	-	-	-	-	-	-	-
SALTA	SALTA	-	-	-	30	60	-	-	92	8	A/R	-	-	-	-	-	-	-	-	-	-
SAN LUIS	SAN LUIS	-	-	-	8	74	18	-	55	35	10	A/R	-	-	-	-	-	-	-	-	-
SANTIAGO DEL ESTERO	SANTIAGO DEL ESTERO	-	1	24	74	1	-	92	8	-	A/R	-	-	-	-	-	-	-	-	-	-
	QUIMILI	-	-	-	37	63	-	67	30	3	R	-	-	-	-	-	-	-	-	-	-
TUCUMAN	TUCUMAN	-	-	-	70	30	-	53	47	-	R/PS	-	-	-	-	-	-	-	-	-	-

Las cifras expresan porcentaje de la superficie del área sembrada.

Estado general: MB: Muy Bueno, B: Bueno, R: Regular, M:Malo.

Humedad: A: Adecuada, R: Regular, E: Exceso, I: Inundación, PS: Principio de Sequia, S: Sequia.

Estadio Fenológico: E: Emergencia; C:Crecimiento; F: Floración; L: Llenado; M: Madurez

(*) La sumatoria puede ser inferior a 100, correspondiendo la diferencia a siembras aún sin emerger.



HUMEDAD Y ESTADO DE LOS CULTIVOS

Desde el 13/04/18 hasta el 19/04/18

PROVINCIA	DELEGACION	SOJA de primera								SOJA de segunda								HUMEDAD		
		Estadio Fenológico (*)				Estado General				Estadio Fenológico(*)				Estado General						
		E	C	F	L	M	MB	B	R	M	E	C	F	L	M	MB	B		R	M
BUENOS AIRES	BAHIA BLANCA	-	-	-	-	-	-	-	-	-	-	-	-	-	-	-	-	-	-	
	BOLIVAR	-	-	-	-	100	-	100	-	-	-	-	-	75	25	-	100	-	-	A
	BRAGADO	-	-	-	-	100	-	30	70	-	-	-	-	50	50	-	-	100	-	R
	GRAL. MADARIAGA	-	-	-	31	69	8	84	8	-	-	-	-	88	12	-	-	100	-	R
	JUNIN	-	-	-	4	96	6	70	20	4	-	-	-	92	8	2	56	33	9	A/R
	LA PLATA	-	-	-	18	82	11	50	23	16	-	-	-	47	53	15	41	32	12	A
	LINCOLN	-	-	-	6	94	-	72	27	1	-	-	-	58	42	-	70	24	6	A/R
	PEHUAJO	-	-	-	-	100	14	54	32	-	-	-	-	98	2	14	43	41	2	A/PS/S
	PERGAMINO	-	-	-	-	100	-	89	11	-	-	-	-	24	76	-	47	53	-	A
	PIGUE	-	-	-	30	27	-	25	50	25	-	-	-	100	-	-	46	50	4	S
	SALLIQUELO	-	-	-	12	88	-	78	22	-	-	-	5	95	-	-	28	70	2	PS/S
	TANDIL	-	-	-	7	93	-	63	37	-	-	-	-	73	27	-	25	59	16	A
	TRES ARROYOS	-	-	-	-	-	-	-	-	-	-	-	-	-	-	-	-	-	-	-
25 DE MAYO	-	-	-	-	-	-	-	-	-	-	-	-	-	-	-	-	-	-	-	
CORDOBA	LABOULAYE	-	-	-	6	94	-	32	52	16	-	-	-	46	53	-	22	60	18	A
	MARCOS JUAREZ	-	-	-	-	100	12	66	15	7	-	-	-	-	100	-	43	27	30	R/PS
	RIO CUARTO	-	-	-	-	100	-	34	23	26	-	-	-	51	49	-	27	20	53	A/S
	SAN FRANCISCO	-	-	-	-	-	-	-	-	-	-	-	-	-	-	-	-	-	-	-
	VILLA MARIA	-	-	-	-	100	-	92	8	-	-	-	-	48	52	-	82	18	-	R
ENTRE RIOS	PARANA	-	-	-	22	100	-	37	49	15	-	-	5	95	-	-	34	53	13	A/R/PS
	ROSARIO DEL TALA	-	-	-	26	74	3	23	49	15	-	-	-	70	30	3	22	54	21	A/R/PS
LA PAMPA	GENERAL PICO	-	-	-	46	54	3	45	35	17	-	-	-	100	-	-	47	35	18	A/R/PS
	SANTA ROSA	-	-	-	57	43	-	37	61	2	-	-	-	81	19	-	-	36	64	A/R/PS
SANTA FE	AVELLANEDA	-	-	-	29	71	-	29	30	35	-	-	-	40	60	-	30	30	40	R/PS/S
	CASILDA	-	-	-	-	100	2	32	46	12	-	-	-	-	100	-	10	44	46	A
	CANADA de GOMEZ	-	-	-	-	100	18	40	30	12	-	-	-	-	100	-	23	34	43	A/R
	RAFAELA	-	-	-	26	74	-	25	52	23	-	-	-	71	29	-	-	41	59	A/R/PS
	VENADO TUERTO	-	-	-	-	100	-	60	30	10	-	-	-	9	91	-	5	35	60	A
CATAMARCA	CATAMARCA	-	-	-	41	59	-	46	44	10	-	-	-	-	-	-	-	-	-	PS
CORRIENTES	CORRIENTES	-	-	-	-	-	-	-	-	-	-	-	-	-	-	-	-	-	-	-
CHACO	CHARATA	-	-	-	78	22	19	47	26	8	-	-	-	-	-	-	-	-	-	R/PS
	Pcia. R. S. PENA	-	-	13	87	-	15	47	31	7	-	-	-	-	-	-	-	-	-	A/R
FORMOSA	FORMOSA	-	-	-	-	-	-	-	-	-	-	-	-	-	-	-	-	-	-	-
JUJUY	JUJUY	-	-	40	60	-	-	100	-	-	-	-	-	-	-	-	-	-	-	A
MISIONES	POSADAS	-	-	-	-	-	-	-	-	-	-	-	-	-	-	-	-	-	-	-
SALTA	SALTA	-	-	26	66	8	-	87	13	-	-	-	-	-	-	-	-	-	-	A/R
SAN LUIS	SAN LUIS	-	-	-	99	1	-	64	30	6	-	-	-	100	-	-	41	41	18	A/R
	SANTIAGO DEL ESTERO	-	-	10	85	5	-	91	9	-	-	-	-	-	-	-	-	-	-	A/R
SANTIAGO DEL ESTERO	QUIMILI	-	-	-	13	87	-	72	25	3	-	-	-	-	-	-	-	-	-	R
	TUCUMAN	-	-	-	47	53	-	55	45	-	-	-	-	-	-	-	-	-	-	A/R/PS

Las cifras expresan porcentaje de la superficie de la área sembrada.

Estado general: MB: Muy Bueno, B: Bueno, R: Regular, M:Malo.

Humedad: A: Adecuada, R: Regular, E: Exceso, I: Inundación, PS: Principio de Sequía, S: Sequía.

Estadio Fenológico: E: Emergencia; C:Crecimiento; F: Floración; L: Llenado; M: Madurez

(*) La sumatoria puede ser inferior a 100, correspondiendo la diferencia a siembras aún sin emerger.